

Conférence Annuelle

du

Centre de recherche
sur la FAMille
et le DévelOppement

FADO

ven 27.09

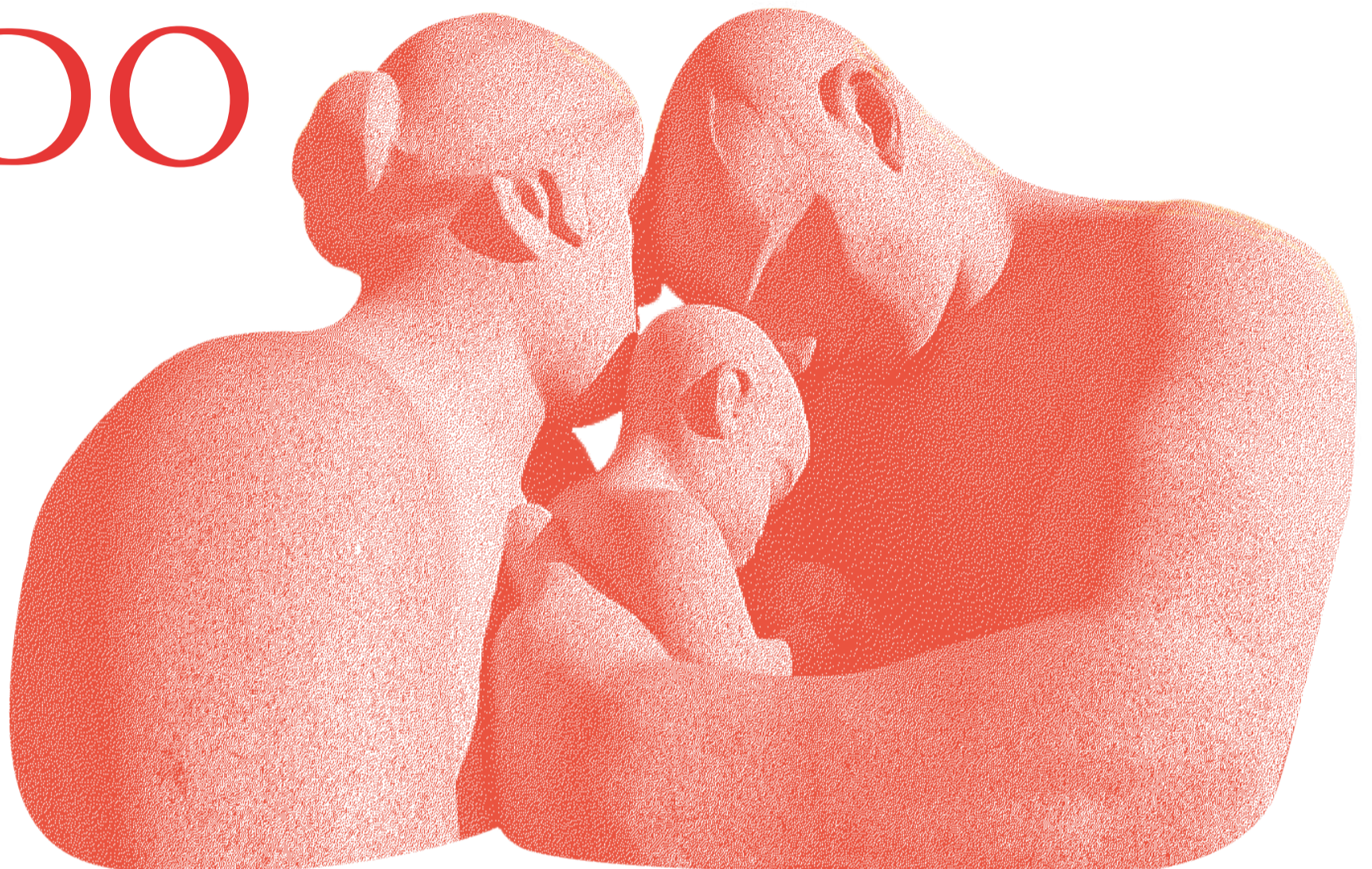
Géopolis (salle 1620)

17:00 — 18:00

inscription

Delphine.Klein@unil.ch

(jusqu'au 20.09)



© Gustav Vigeland

Quand la grande aventure tourne au désastre: comprendre le burnout parental

Prof. Isabelle Roskam

*Université de Louvain-la-Neuve
(Belgique)*

La conférence sera suivie d'un apéritif,
avec une présentation posters des travaux
de Master des étudiant·e·s du FADO.

Le burnout parental est un syndrome spécifique résultant d'une exposition prolongée au stress parental. Ce n'est que très récemment que les chercheurs-euses s'y sont intéressé-es. Nous appuyant sur les résultats de 5 études conduites auprès de plus de 5000 parents francophones et anglophones, nous tenterons de répondre à cinq questions fondamentales:

- (1) Qu'est-ce que le burnout parental? (En quoi diffère-t-il du burnout professionnel et de la dépression)?
- (2) Quelle est la prévalence du burnout parental? Les hommes et les femmes sont-ils aussi vulnérables?
- (3) Pourquoi certains parents s'épuisent-ils alors que d'autres, confrontés aux mêmes facteurs de stress, ne le font pas?
- (4) Quelles sont les conséquences du burnout parental sur le parent lui-même, les enfants et le conjoint (et ces conséquences diffèrent-elles de celles du burnout professionnel et de la dépression)?
- (5) Peut-on efficacement traiter le burnout parental?

Unil

UNIL | Université de Lausanne
Institut de psychologie

graphisme: sofideckers.com